

Pat Mayer:
Relics/Reliquias

L'Hoxa
internaciónART





L' Hoxa
internacionART
"estado profundo del arte hoy"

Pat Mayer:
Relics
Reliquias

Pat Mayer: Relics

Pat Mayer's series "Relics" contemplates entropy and the passage of time through her asperously composed collages. Layers of earth-toned paint, found objects, and scrap ephemera elements overlap and bleed into one another, evoking a disintegration of all material things over time. Mayer brings a poetic sensibility to these explorations of change and loss. Her arcane collages have what appears to be an underlying grid or geometric armature, with the fragmented shapes, textures, and layers arranged in relationship to this structure. The earthy, organic materials interact with the structured foundation, speaking to the interplay between chaos and order, ephemeral beauty and lasting human efforts to impose meaning. Mayer salvages debris from her archive and arranges these vestiges of personal and collective experience into poignant meditations on the inevitability of all matter returning to its essence. Her structured approach brings coherence and insight to the layers of faded elements from the past. These fragmented elements reflect our attachments to history and desire to preserve what inevitably slips away. Yet the rich patina of the materials points to the beauty of aging and weathering. The result is a body of work with depth, complexity and emotional resonance at the intersection of *vida fugaz* and artistic vision.

PF

Pat Mayer: Reliquias

La serie "Reliquias" de Pat Mayer contempla la entropía y el paso del tiempo a través de sus collages de composición áspera. Capas de pintura en tonos tierra, objetos encontrados y elementos efímeros de desecho se superponen y se mezclan entre sí, evocando una desintegración de todas las cosas materiales con el tiempo. Mayer aporta una sensibilidad poética a estas exploraciones del cambio y la pérdida. Sus collages arcanos tienen lo que parece ser una cuadrícula subyacente o una armadura geométrica, con las formas, texturas y capas fragmentadas dispuestas en relación con esta estructura. Los materiales terrosos y orgánicos interactúan con los cimientos estructurados, hablando de la interacción entre el caos y el orden, la belleza efímera y los esfuerzos humanos duraderos para imponer el significado. Mayer rescata los escombros de su archivo y organiza estos vestigios de la experiencia personal y colectiva en meditaciones conmovedoras sobre la inevitabilidad de que toda la materia regrese a su esencia. Su enfoque estructurado aporta coherencia y perspicacia a las capas de elementos descoloridos del pasado. Estos elementos fragmentados reflejan nuestros apegos a la historia y nuestro deseo de preservar lo que inevitablemente se escapa. Sin embargo, la rica pátina de los materiales apunta a la belleza del envejecimiento y la intemperie. El resultado es un cuerpo de trabajo con profundidad, complejidad y resonancia emocional en la intersección de la vida fugaz y la visión artística.

PF





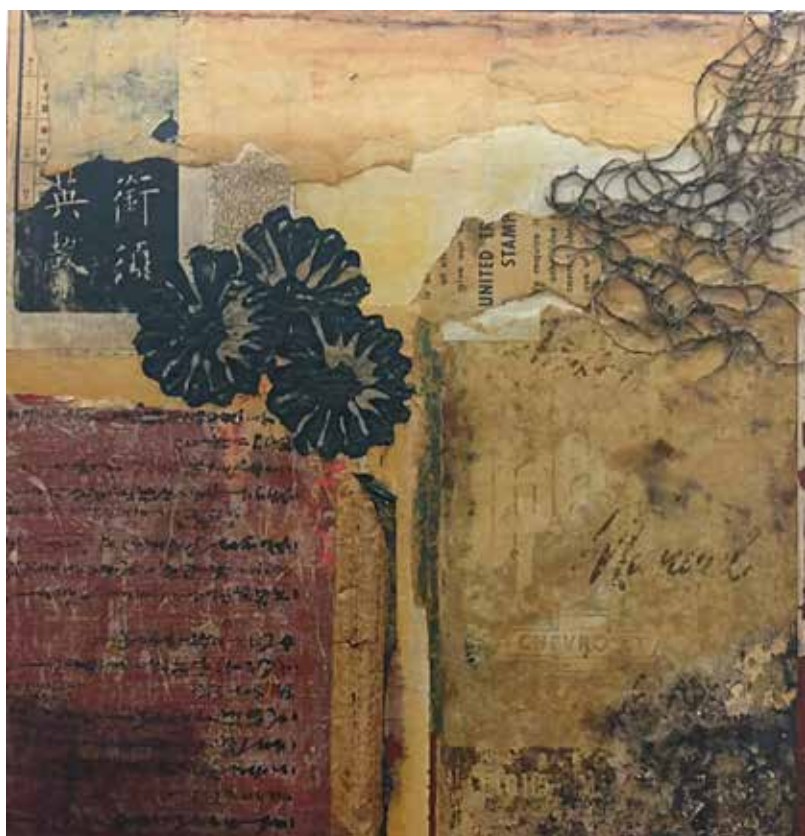


















N.31 / Octubre 2023

Editores:

Rolando Castellón / Costa Rica-Nicaragua

Peter Foley / Estados Unidos

Melissa Panages / Estados Unidos

O. Ttum / Costa Rica

Diseño Gráfico LFQ y Michael Bonilla



MUSEO de POBRE
& TRABAJADOR



colectivo de arte